

## Ressourcenersparnis durch separates Dünnschichtarchiv

Mit Computertomographen der neuesten Generation halten mehr und mehr Untersuchungen mit dünnen Schichten Einzug in den radiologischen Alltag.

Die erzeugten dünnen Schichtbilder dienen beispielsweise der detailgenauen Darstellung von feinsten Knochenstrukturen und deren Läsionen, sowie der Berechnung beliebiger Schnittrichtungen.

Großvolumige Dünnschicht-Datensätze werden üblicherweise für kurze Zeit auf den Modalitäten zu Lasten der dortigen Speicherkapazität vorgehalten.

Nur die dickschichtigen Rekonstruktionen werden im PACS abgelegt, so dass die Dünnschichten ausschließlich an der jeweiligen Modalität verfügbar sind.

Um eine allgemeine Verfügbarkeit der Dünnschichten für eventuelle, zusätzliche Nachbearbeitungen sicherzustellen, müssen diese im PACS gespeichert werden.

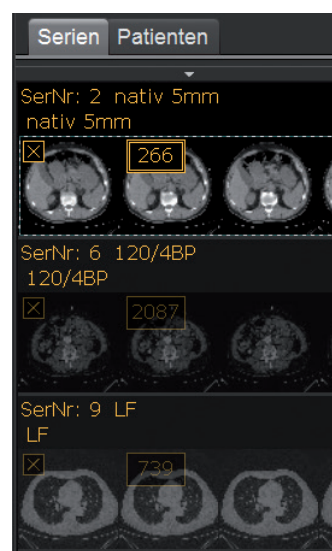
Hier belegen sie große Mengen Speicherplatz im Online- und gegebenenfalls auch im Langzeitarchiv, obwohl meist nur in den ersten Monaten auf die Dünnschichten zugegriffen wird.

Es gilt, für diese besonderen Anforderungen im Umgang mit Dünnschichten eine dedizierte, eigenständige Lösung anzubieten.

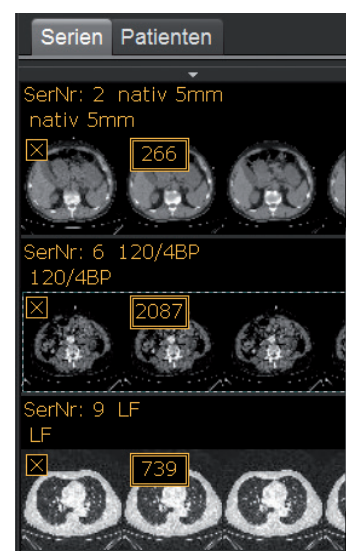
Mit dem IMPAX EE Dünnschicht Archiv wurde eine Lösung geschaffen, die es ermöglicht, Dünnschichtdatensätze für einen gewünschten Zeit-raum temporär im PACS aufzubewahren und auf diese Dünnschichten von allen IMPAX EE Befundclients zuzugreifen.

Dadurch entfallen nachträgliche Bearbeitungen an den Modalitäten-Workstations, so dass diese häufiger für ihre ursprünglichen Zwecke genutzt werden können. Ganz nach Wunsch können nun 2D Rekonstruktionen oder hochauflösende

3D Darstellungen an jedem IMPAX EE Befundclient erzeugt werden. Als temporärer, separater Speicher entlastet das Dünnschichtarchiv darüber hinaus die Ressourcen des PACS und den Speicherbedarf des Langzeitarchivs.



Dünnschichten vorhanden



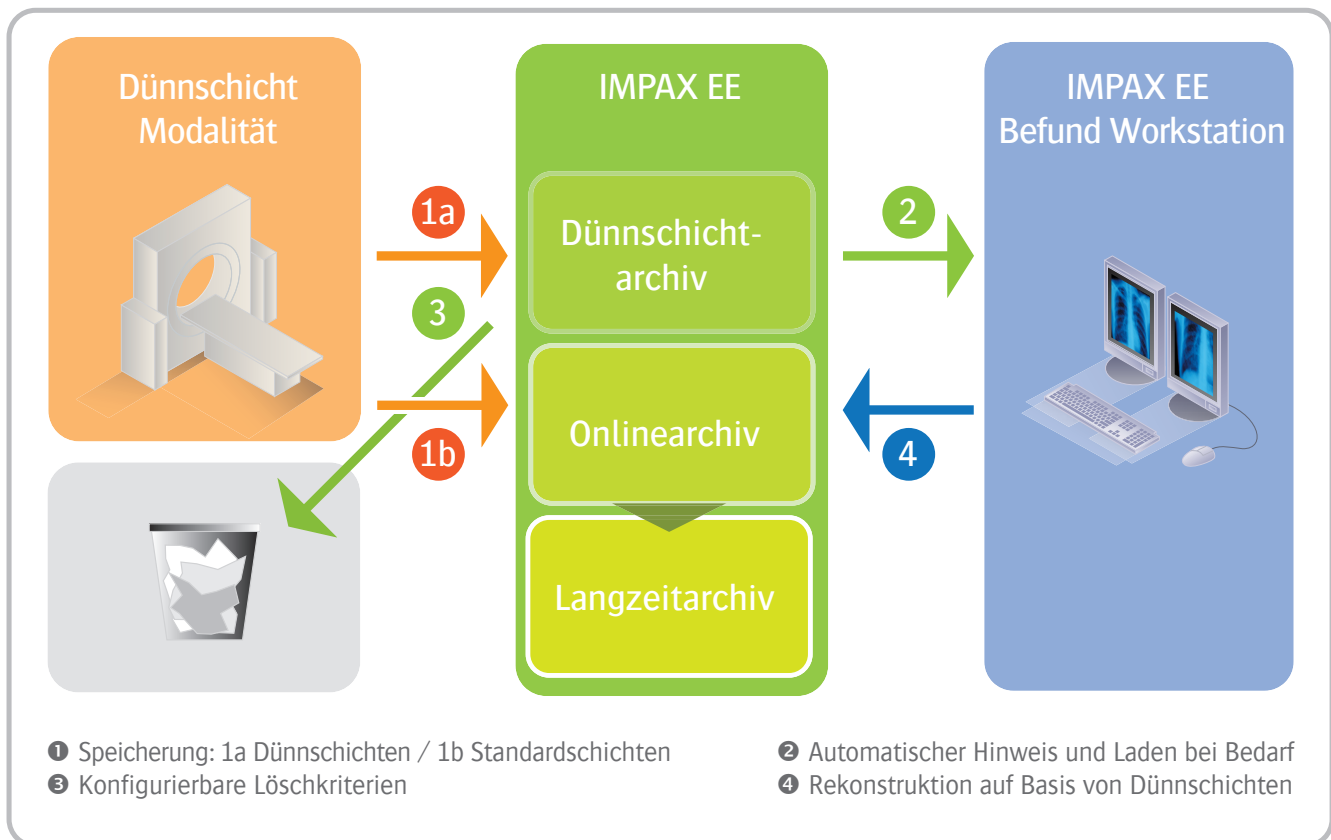
Dünnschichten geladen

## INTUITIVE FUNKTIONEN UND BENUTZERSPEZIFISCHE KONFIGURATIONEN

Eine intuitive Visualisierung im Befundclient weist automatisch für jede Studie auf die mögliche Verfügbarkeit von Dünnschichtserien hin. Auf Wunsch des Anwenders werden diese Serien mit einem einzigen Klick vorgeladen, so dass sie nur im tatsächlichen Bedarfsfall übertragen werden. Hierdurch wird der Datentransfer im Netzwerk auf sinnvolle Weise begrenzt. Die Dauer der temporären Speicherung von Dünnschichten kann an die individuellen Anforderungen angepasst und zu einem späteren Zeitpunkt nachkonfiguriert werden.

## DIREKTER ZUGRIFF AUF DAS DÜNNSCHICHTARCHIV

Unabhängig davon, welche Variante des IMPAX EE Clients eingesetzt wird – ob Diagnost, Review oder Review Advanced Workstation – der direkte Zugriff auf das Dünnschichtarchiv ist stets möglich.



Dedalus und das Dedalus Logo sind Zeichen der Dedalus S.p.A., Italien, oder ihrer verbundenen Unternehmen. Alle anderen in dieser Publikation erwähnten Namen von Produkten und Diensten sowie die damit verbundenen Firmenlogos sind Marken der jeweiligen Unternehmen oder Markenrechtsinhabern. Die in dieser Publikation angegebenen Informationen dienen lediglich dem Zweck einer Erläuterung und stellen keine von DH Healthcare GmbH zu erfüllenden Normen oder Spezifikationen dar. Die Merkmale der beschriebenen Produkte und Dienste sind unverbindlich und können jederzeit ohne weitere Angabe geändert werden. Die dargestellten Produkte und Dienste sind zudem in bestimmten Regionen möglicherweise nicht verfügbar oder können länderspezifische Unterschiede aufweisen. Für Irrtümer und Druckfehler wird keine Verantwortung übernommen.

Copyright © 2020 DH Healthcare GmbH  
Alle Rechte vorbehalten



**DH Healthcare GmbH**  
Konrad-Zuse-Platz 1-3  
53227 Bonn

[www.dedalusgroup.de](http://www.dedalusgroup.de)